

LOKAL NR 21
89,59 m2



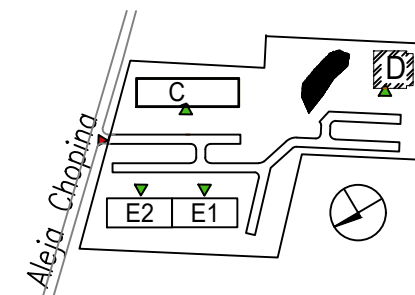
PIĘTRO 3

LOKAL 21 (DWUPOZIOMOWY)

1	KORYTARZ	4,34 m ²
2	ŁAZIENKA	4,17 m ²
3	SALON Z ANEKSEM KUCH. I SYPIALNIĄ	42,37 m ²

POW. LOKALU 89,59 m²

BALKON 10,90 m²



ściany nośne

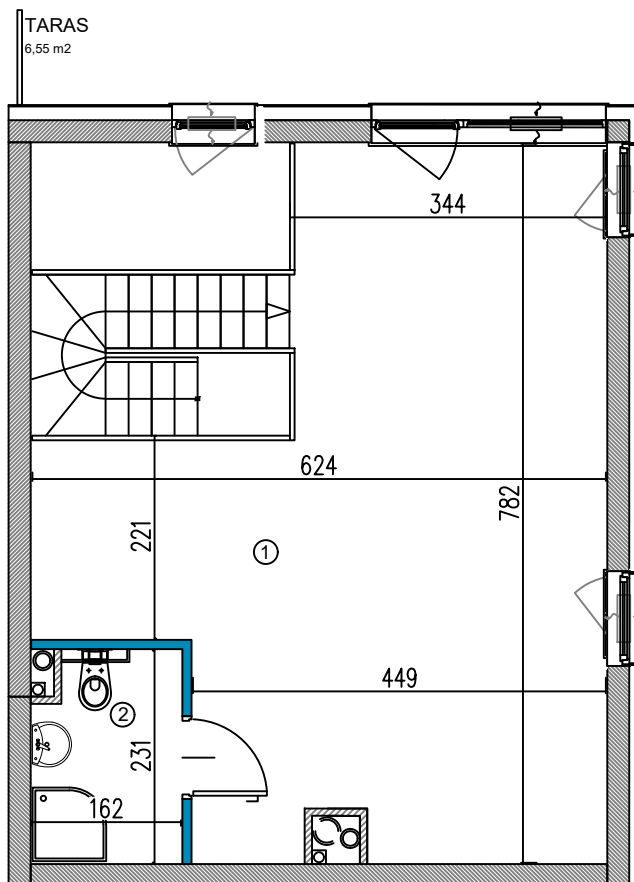
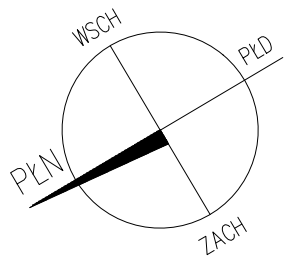


ściany działowe z możliwością zmiany ustawienia

UWAGA!

Rysunek na podstawie projektu budowlanego.
Mogą wystąpić nieznaczne zmiany w projekcie wykonawczym.





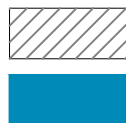
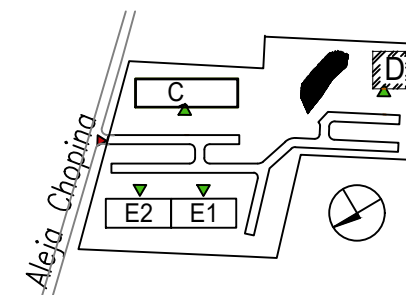
ANTRESOLA

LOKAL 21 (DWUPOZIOMOWY)

1	ANTRESOLA	35,18 m ²
2	ŁAZIENKA	3,53 m ²

POW. LOKALU 89,59 m²

TARAS 6,55 m²



ściany nośne

ściany działowe z możliwością zmiany ustawienia

UWAGA!

Rysunek na podstawie projektu budowlanego.
Mogą wystąpić nieznaczne zmiany w projekcie wykonawczym.

