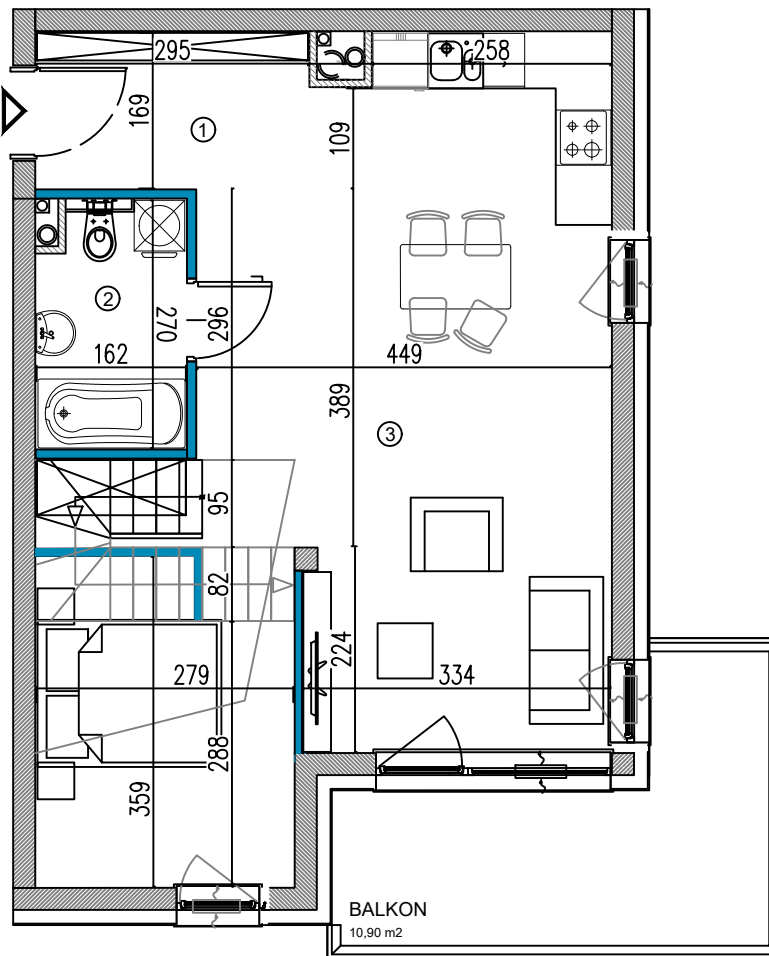


LOKAL NR 20  
89,61 m<sup>2</sup>



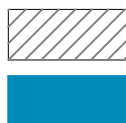
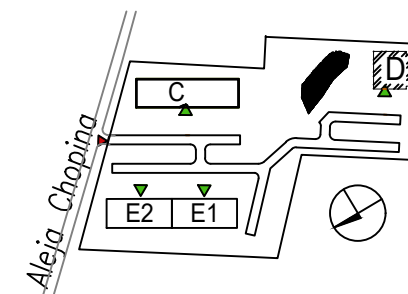
PIĘTRO 3

LOKAL 20 (DWUPOZIOMOWY)

1	KORYTARZ	4,34 m <sup>2</sup>
2	ŁAZIENKA	4,17 m <sup>2</sup>
3	SALON Z ANEKSEM KUCH. I SYPIALNIĄ	42,37 m <sup>2</sup>

POW. LOKALU 89,61 m<sup>2</sup>

BALKON 10,90 m<sup>2</sup>



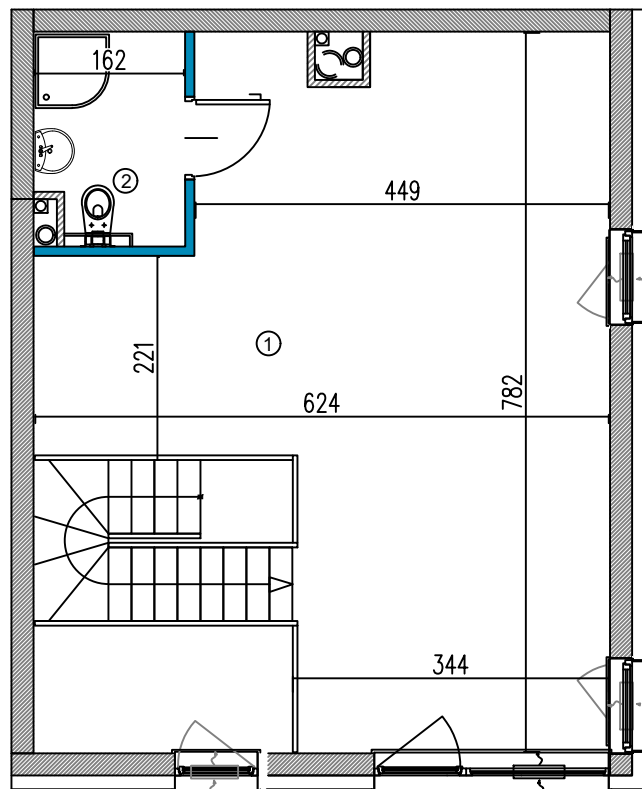
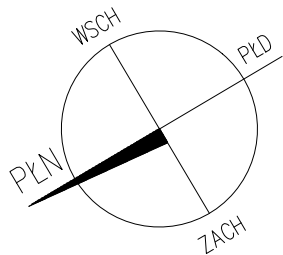
ściany nośne

ściany działowe z możliwością zmiany ustawienia

UWAGA!

Rysunek na podstawie projektu budowlanego.  
Mogą wystąpić nieznaczne zmiany w projekcie wykonawczym.





TARAS  
6,55 m2



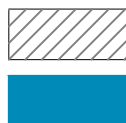
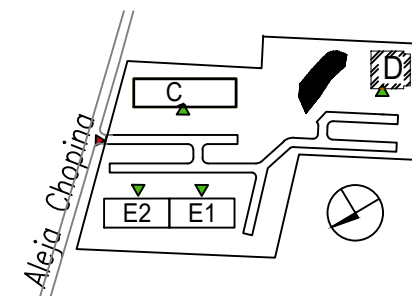
### ANTRESOLA

### LOKAL 20 (DWUPOZIOMOWY)

1	ANTRESOLA	35,19 m <sup>2</sup>
2	ŁAZIENKA	3,54 m <sup>2</sup>

POW. LOKALU 89,61 m<sup>2</sup>

TARAS 6,55 m<sup>2</sup>



ściany nośne

ściany działowe z możliwością zmiany ustawienia

#### UWAGA!

Rysunek na podstawie projektu budowlanego.  
Mogą wystąpić nieznaczne zmiany w projekcie wykonawczym.

