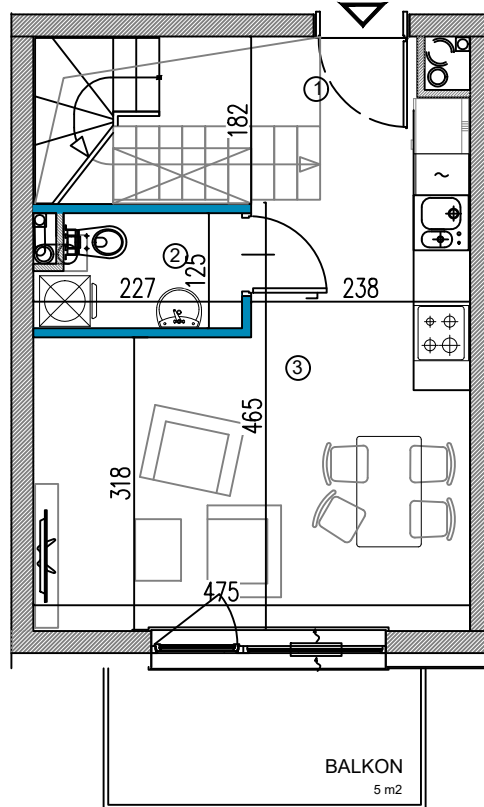


LOKAL NR 57
42,72 m²



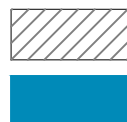
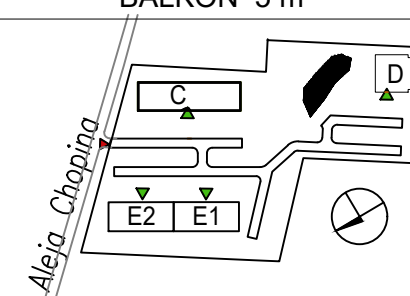
PIĘTRO 3

LOKAL 57 (DWUPOZIOMOWY)

1	KORYTARZ Z ANEKSEM KUCHENNYM	8,12 m ²
2	ŁAZIENKA	2,52 m ²
3	SALON	18,76 m ²

POW. LOKALU 42,72 m²

BALKON 5 m²



ściany nośne

ściany działowe z możliwością zmiany ustawienia

UWAGA!

Rysunek na podstawie projektu budowlanego. Mogą wystąpić nieznaczne zmiany w projekcie wykonawczym.

