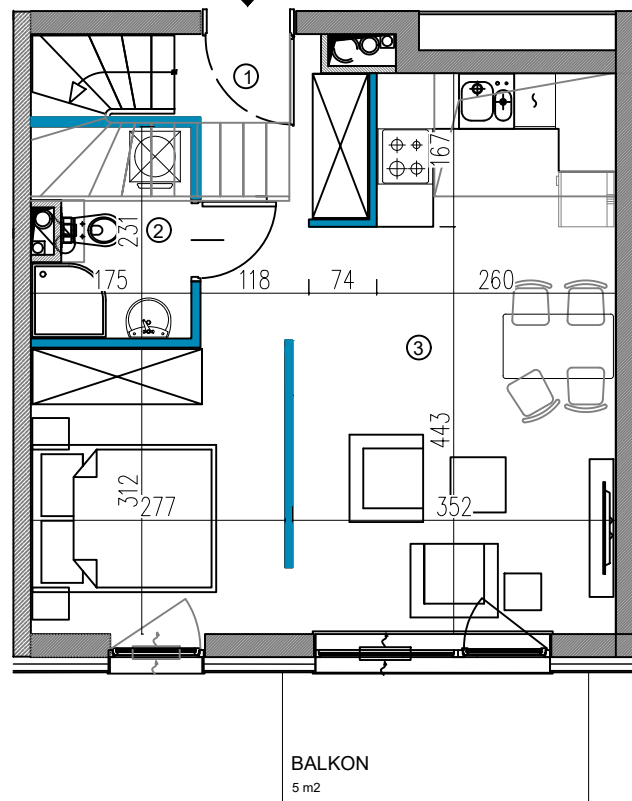


LOKAL NR 32  
54,83 m<sup>2</sup>



BALKON  
5 m<sup>2</sup>



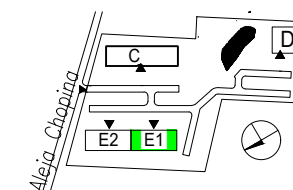
### PIĘTRO 3

### LOKAL 32 (DWUPOZIOMOWY)

1	PRZEDPOKÓJ	6,48 m <sup>2</sup>
2	TOALETA	3,67 m <sup>2</sup>
3	SALON Z ANEKSEM KUCHENNYM I SYPIALNIĄ	28,06 m <sup>2</sup>

POW. LOKALU 54,83 m<sup>2</sup>

BALKON 5 m<sup>2</sup>



ściany nośne



ściany działowe z możliwością zmiany ustawienia

#### UWAGA!

Rysunek na podstawie projektu  
budowlanego.  
Mogą wystąpić nieznaczne zmiany w  
projekcie wykonawczym.

