

LOKAL NR 22
75,82 m²



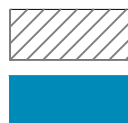
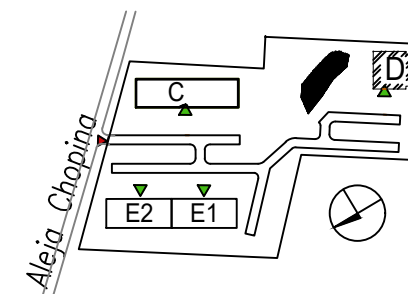
PIĘTRO 3

LOKAL 22 (DWUPOZIOMOWY)

1	KORYTARZ	4,86 m ²
2	ŁAZIENKA	3,45 m ²
3	SALON Z ANEKSEM KUCH. I SYPIALNIĄ	38,80 m ²

POW. LOKALU 75,82 m²

BALKON 7,75 m²



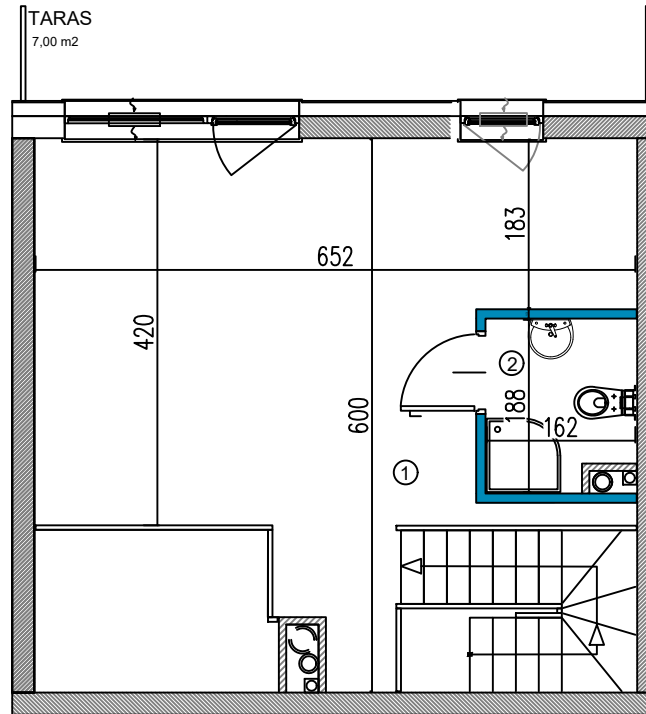
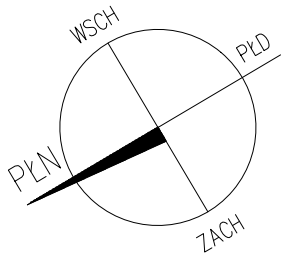
ściany nośne

ściany działowe z możliwością zmiany ustawienia

UWAGA!

Rysunek na podstawie projektu budowlanego. Mogą wystąpić nieznaczne zmiany w projekcie wykonawczym.





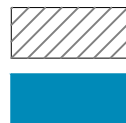
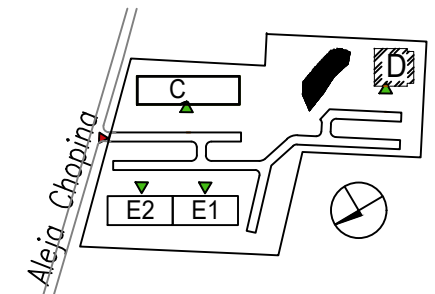
ANTRESOLA

LOKAL 22 (DWUPOZIOMOWY)

1	ANTRESOLA	30,49 m ²
2	ŁAZIENKA	2,83 m ²

POW. LOKALU 75,82 m²

TARAS 7,00 m²



ściany nośne

ściany działowe z możliwością zmiany ustawienia

UWAGA!

Rysunek na podstawie projektu budowlanego.
Mogą wystąpić nieznaczne zmiany w projekcie wykonawczym.

