

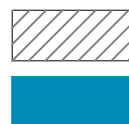
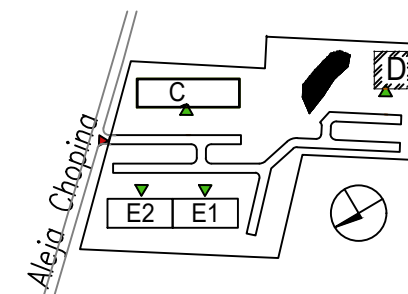
PIĘTRO 3

LOKAL 19 (DWUPOZIOMOWY)

1	KORYTARZ	4,86 m ²
2	ŁAZIENKA	3,44 m ²
3	SALON Z ANEKSEM KUCH. I SYPIALNIĄ	38,78 m ²

POW. LOKALU 75,79 m²

BALKON 7,75 m²



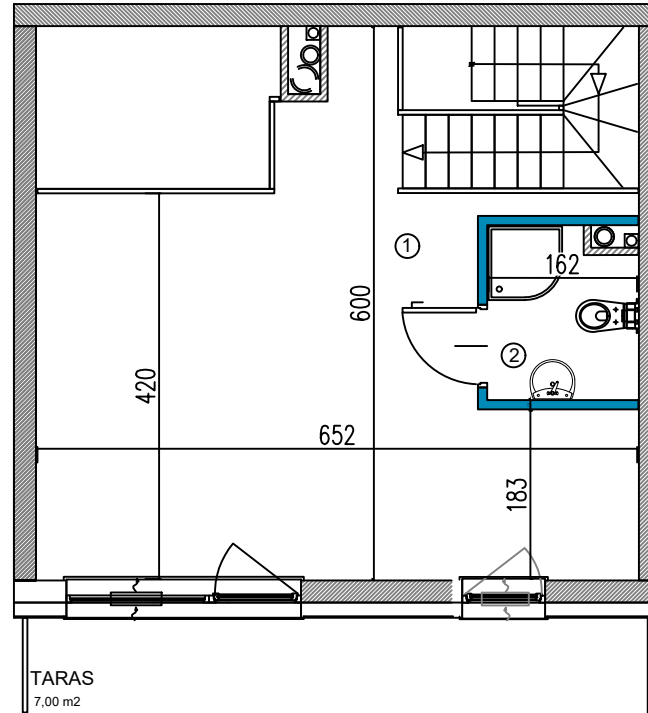
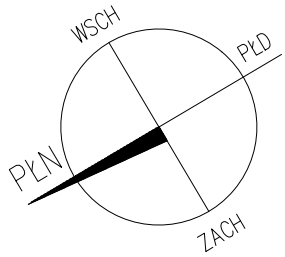
ściany nośne

ściany działowe z możliwością zmiany ustawienia

UWAGA!

Rysunek na podstawie projektu budowlanego.
Mogą wystąpić nieznaczne zmiany w projekcie wykonawczym.





TARAS
7,00 m²



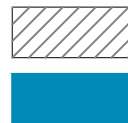
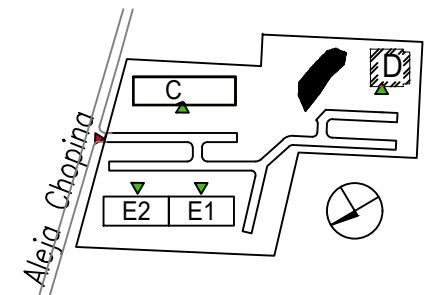
ANTRESOLA

LOKAL 19 (DWUPOZIOMOWY)

1	ANTRESOLA	30,49 m ²
2	ŁAZIENKA	2,83 m ²

POW. LOKALU 75,79 m²

TARAS 7,00 m²



ściany nośne

ściany działowe z możliwością zmiany ustawienia

UWAGA!

Rysunek na podstawie projektu budowlanego. Mogą wystąpić nieznaczne zmiany w projekcie wykonawczym.

