

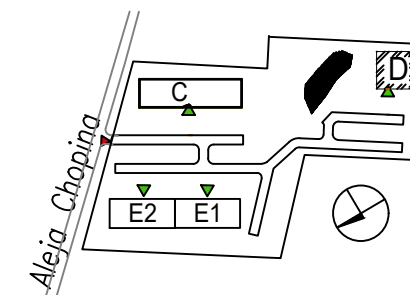
PIĘTRO 3

LOKAL 18 (DWUPOZIOMOWY)

1	KORYTARZ	5,84 m ²
2	ŁAZIENKA	3,86 m ²
3	SALON Z ANEKSEM KUCH. I SYPIALNIĄ	38,64 m ²

POW. LOKALU 80,24 m²

BALKON 8,07 m²



ściany nośne

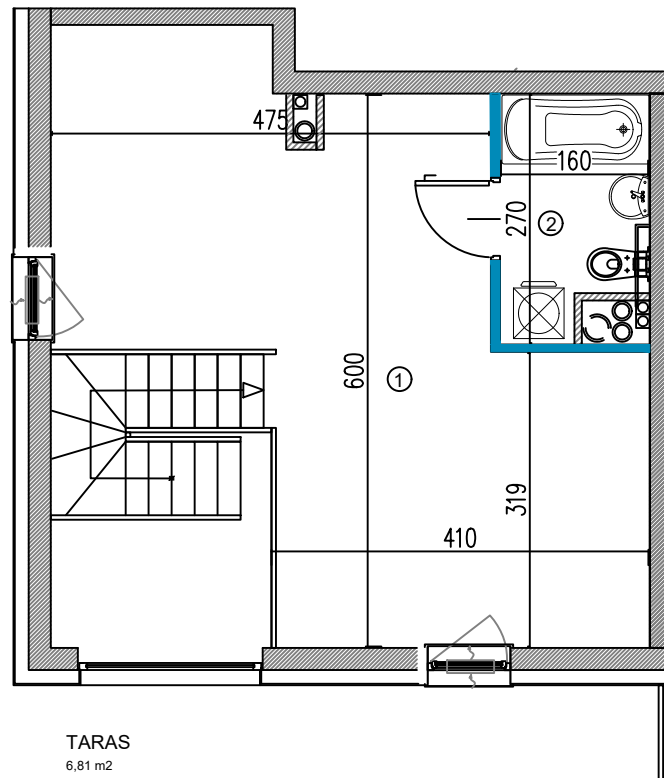
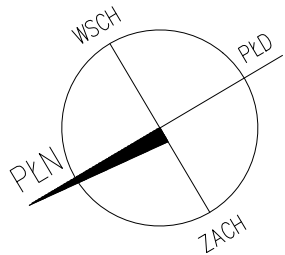


ściany działowe z możliwością zmiany ustawienia

UWAGA!

Rysunek na podstawie projektu budowlanego. Mogą wystąpić nieznaczne zmiany w projekcie wykonawczym.





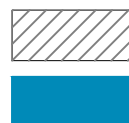
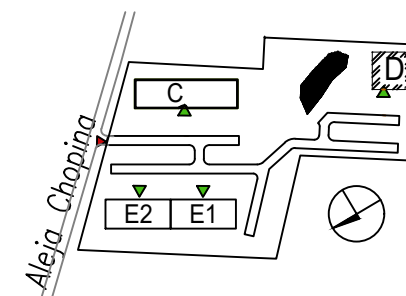
ANTRESOLA

LOKAL 18 (DWUPOZIOMOWY)

1	ANTRESOLA	28,04 m ²
2	ŁAZIENKA	3,86 m ²

POW. LOKALU 80,24 m²

TARAS 6,81 m²



ściany nośne

ściany działowe z możliwością zmiany ustawienia

UWAGA!

Rysunek na podstawie projektu budowlanego.
Mogą wystąpić nieznaczne zmiany w projekcie wykonawczym.

