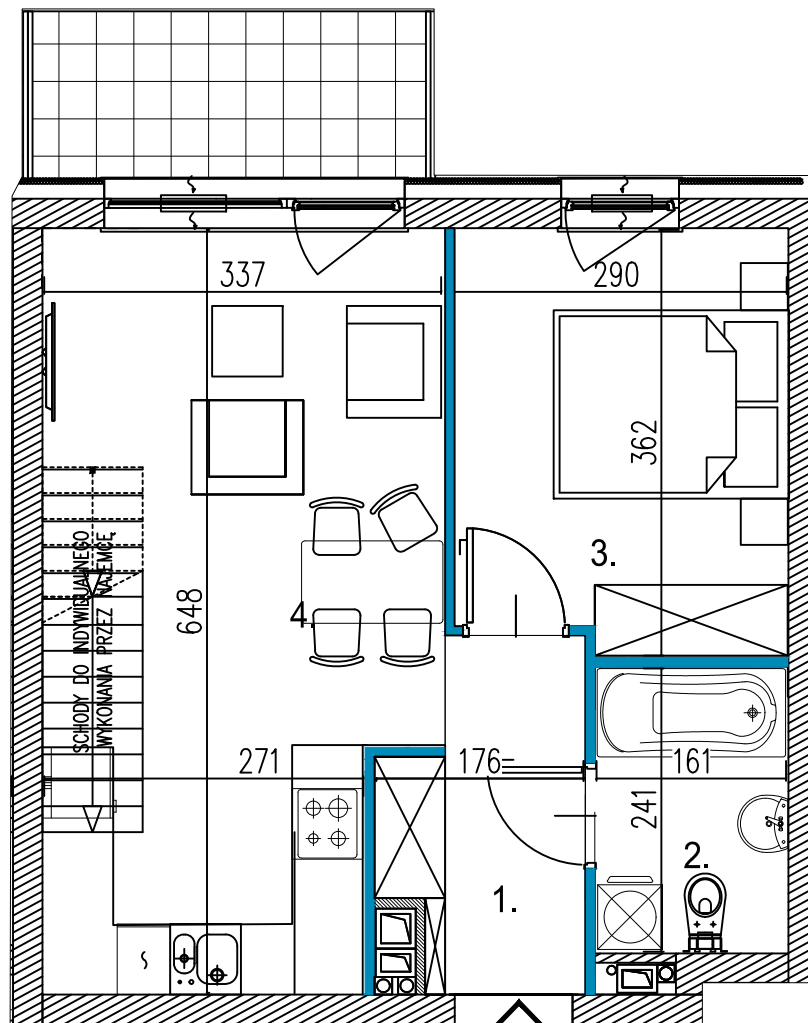


PIĘTRO 3



MIESZKANIE DWUPOZIOMOWE

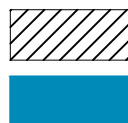
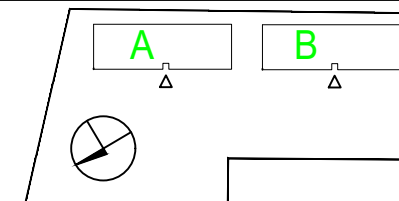
LOKAL 51 - str. 1/2

|   |                 |                      |
|---|-----------------|----------------------|
| 1 | KORYTARZ        | 4,38 m <sup>2</sup>  |
| 2 | ŁAZIENKA        | 3,31 m <sup>2</sup>  |
| 3 | SYPIALNIA       | 10,35 m <sup>2</sup> |
| 4 | SALON Z ANEKSEM | 20,54 m <sup>2</sup> |
| 5 | ANTRESOLA       | 19,39 m <sup>2</sup> |

POW. LOKALU 58,02 m<sup>2</sup>

BALKON 5,00 m<sup>2</sup>

TARAS 11,98 m<sup>2</sup>

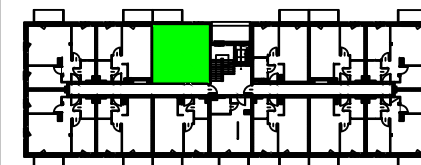


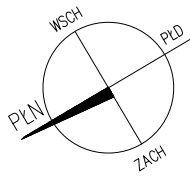
ściany nośne

ściany działowe z możliwością zmiany ustawienia

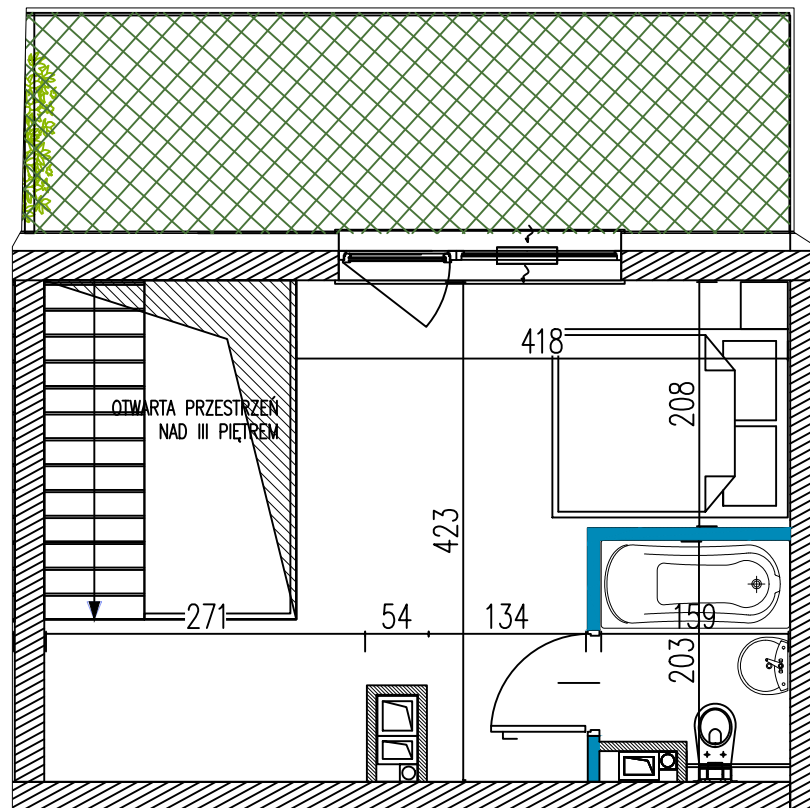
UWAGA!

Rysunek na podstawie projektu budowlanego.  
Mogą wystąpić nieznaczne zmiany w projekcie wykonawczym.





### ANTRESOLA MIESZKANIA DWUPOZIOMOWEGO



### MIESZKANIE DWUPOZIOMOWE

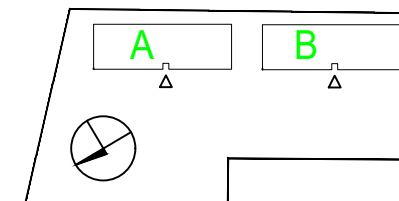
LOKAL 51 - str. 2/2

|   |                 |                      |
|---|-----------------|----------------------|
| 1 | KORYTARZ        | 4,38 m <sup>2</sup>  |
| 2 | ŁAZIENKA        | 3,67 m <sup>2</sup>  |
| 3 | SYPIALNIA       | 10,35 m <sup>2</sup> |
| 4 | SALON Z ANEKSEM | 20,59 m <sup>2</sup> |
| 5 | ANTRESOLA       | 19,39 m <sup>2</sup> |

POW. LOKALU 58,37 m<sup>2</sup>

BALKON 5,00 m<sup>2</sup>

TARAS 11,98 m<sup>2</sup>



ściany nośne



ściany działowe z możliwością zmiany ustawienia

#### UWAGA!

Rysunek na podstawie projektu budowlanego.  
Mogą wystąpić nieznaczne zmiany w projekcie wykonawczym.

