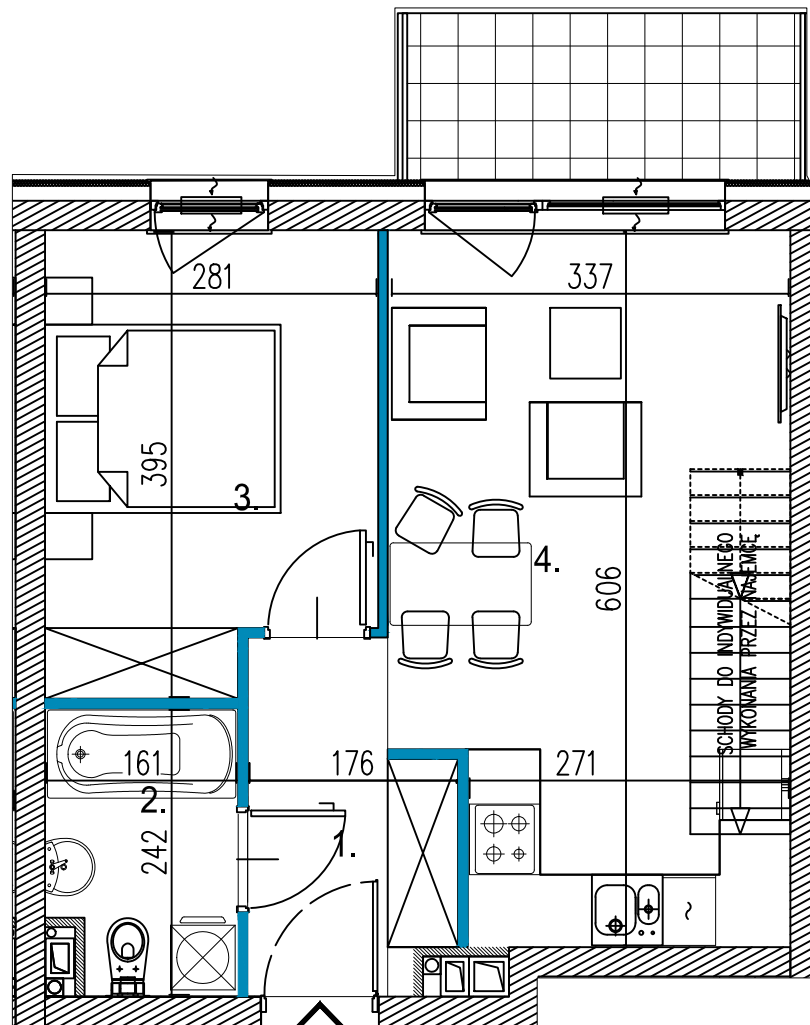


PIĘTRO 3



MIESZKANIE DWUPOZIOMOWE

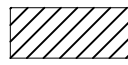
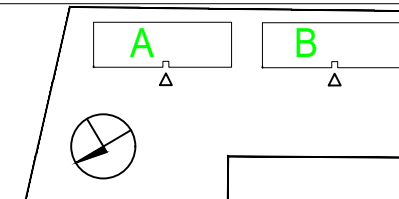
LOKAL 50 - str. 1/2

1	KORYTARZ	4,38 m ²
2	ŁAZIENKA	3,66 m ²
3	SYPIALNIA	10,35 m ²
4	SALON Z ANEKSEM	19,64 m ²
5	ANTRESOLA	19,39 m ²

POW. LOKALU 57,45 m²

BALKON 5,00 m²

TARAS 12,22 m²



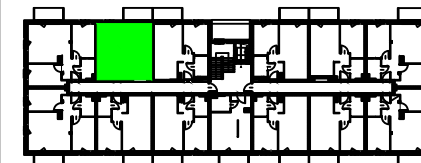
ściany nośne

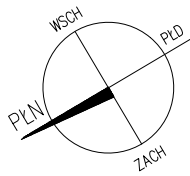


ściany działowe z możliwością zmiany ustawienia

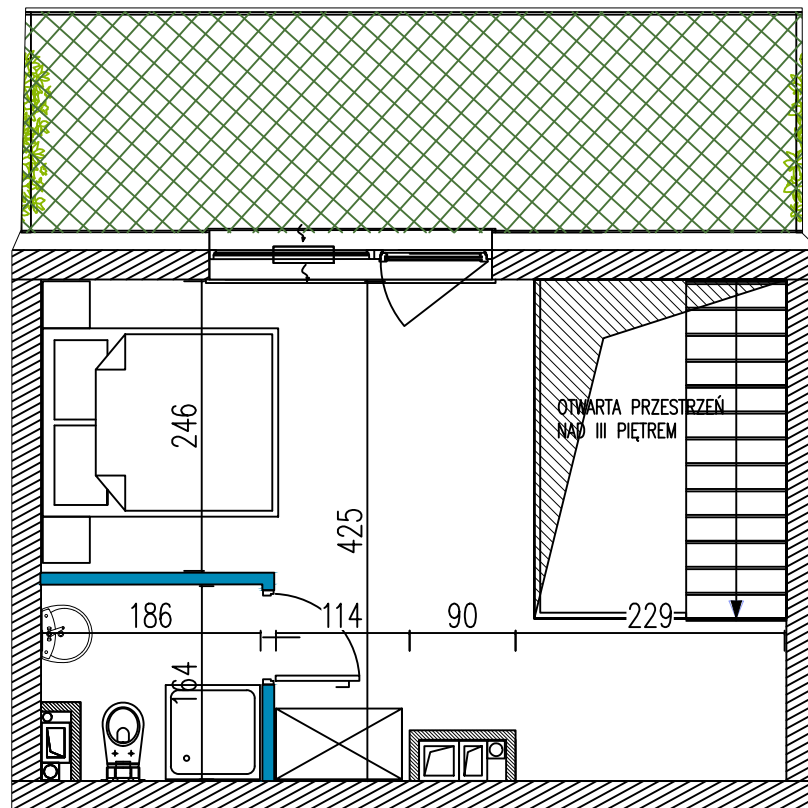
UWAGA!

Rysunek na podstawie projektu budowlanego.
Mogą wystąpić nieznaczne zmiany w projekcie wykonawczym.





ANTRESOLA MIESZKANIA DWUPOZIOMOWEGO



MIESZKANIE DWUPOZIOMOWE

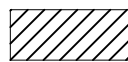
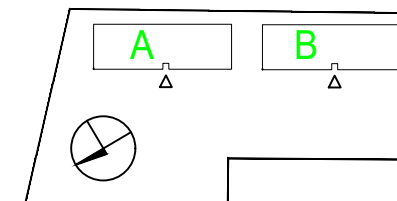
LOKAL 50 - str. 2/2

1	KORYTARZ	4,38 m ²
2	ŁAZIENKA	3,66 m ²
3	SYPIALNIA	10,35 m ²
4	SALON Z ANEKSEM	19,64 m ²
5	ANTRESOLA	19,39 m ²

POW. LOKALU 57,45 m²

BALKON 5,00 m²

TARAS 12,22 m²



ściany nośne



ściany działowe z możliwością zmiany ustawienia

UWAGA!

Rysunek na podstawie projektu budowlanego.
Mogą wystąpić nieznaczne zmiany w projekcie wykonawczym.

