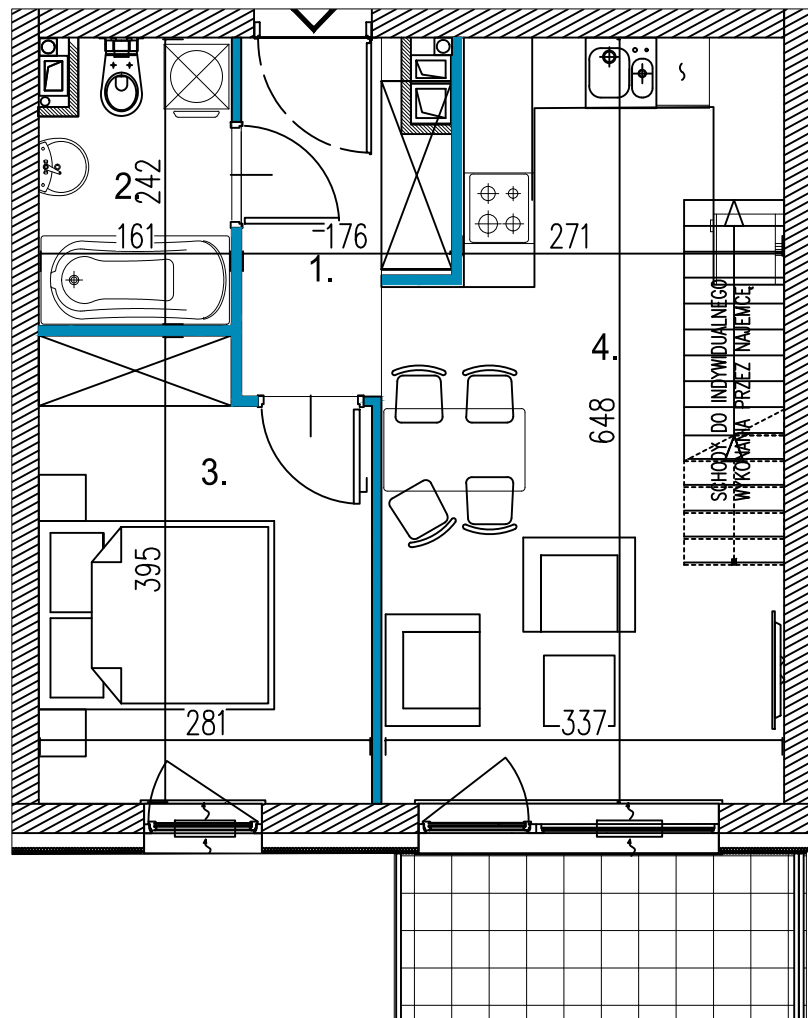


PIĘTRO 3



MIESZKANIE DWUPOZIOMOWE

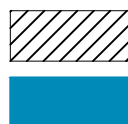
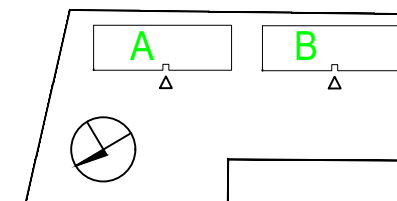
LOKAL 44; 47 - str. 1/2

1	KORYTARZ	4,38 m <sup>2</sup>
2	ŁAZIENKA	3,67 m <sup>2</sup>
3	SYPIALNIA	10,35 m <sup>2</sup>
4	SALON Z ANEKSEM	20,59 m <sup>2</sup>
5	ANTRESOLA	19,39 m <sup>2</sup>

POW. LOKALU 58,37 m<sup>2</sup>

BALKON 5,00 m<sup>2</sup>

TARAS 12,26 m<sup>2</sup>

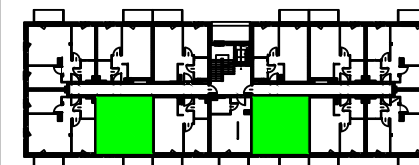


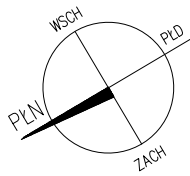
ściany nośne

ściany działowe z możliwością zmiany ustawienia

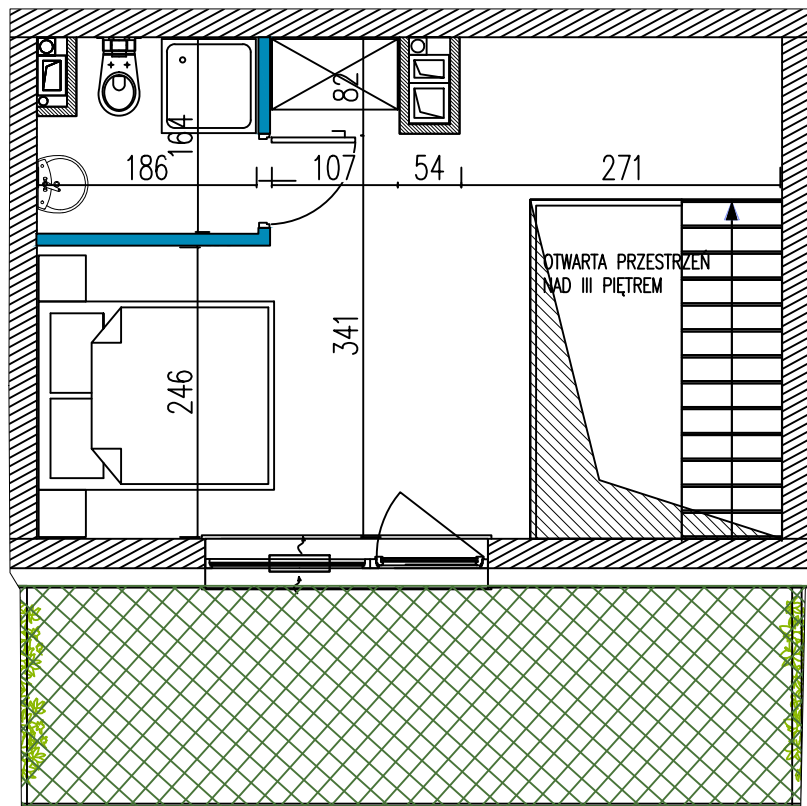
UWAGA!

Rysunek na podstawie projektu budowlanego. Mogą wystąpić nieznaczne zmiany w projekcie wykonawczym.





### ANTRESOLA MIESZKANIA DWUPOZIOMOWEGO



### MIESZKANIE DWUPOZIOMOWE

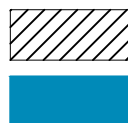
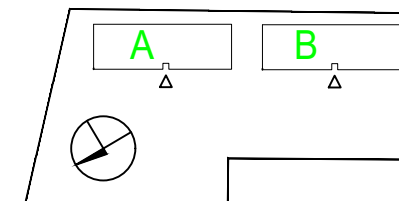
LOKAL 44; 47 - str. 2/2

1	KORYTARZ	4,38 m <sup>2</sup>
2	ŁAZIENKA	3,67 m <sup>2</sup>
3	SYPIALNIA	10,35 m <sup>2</sup>
4	SALON Z ANEKSEM	20,59 m <sup>2</sup>
5	ANTRESOLA	19,39 m <sup>2</sup>

POW. LOKALU 58,37 m<sup>2</sup>

BALKON 5,00 m<sup>2</sup>

TARAS 12,26 m<sup>2</sup>



ściany nośne

ściany działowe z możliwością zmiany ustawienia

#### UWAGA!

Rysunek na podstawie projektu budowlanego.  
Mogą wystąpić nieznaczne zmiany w projekcie wykonawczym.

