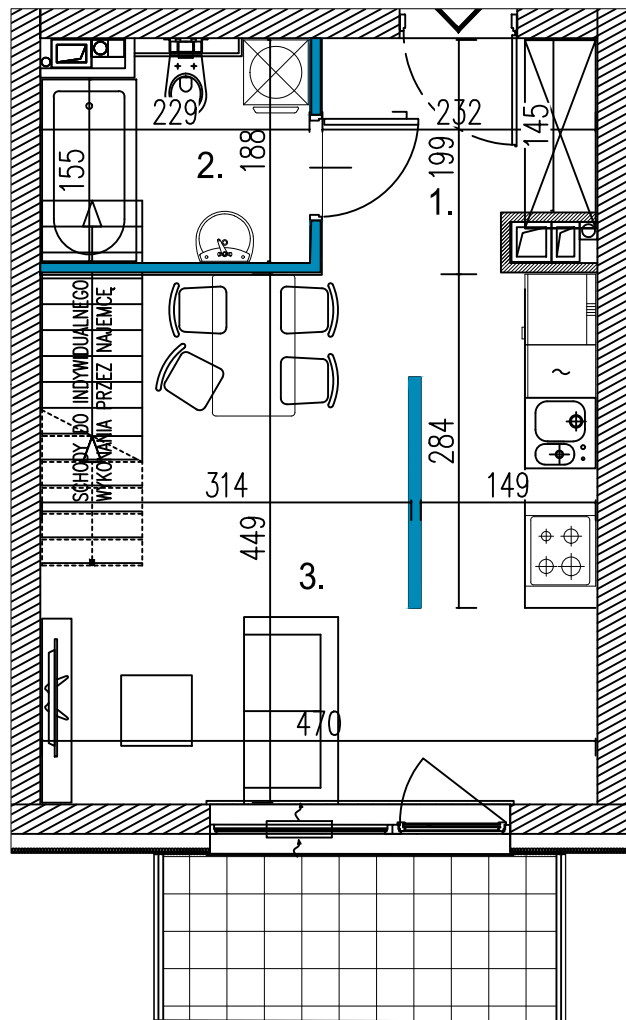
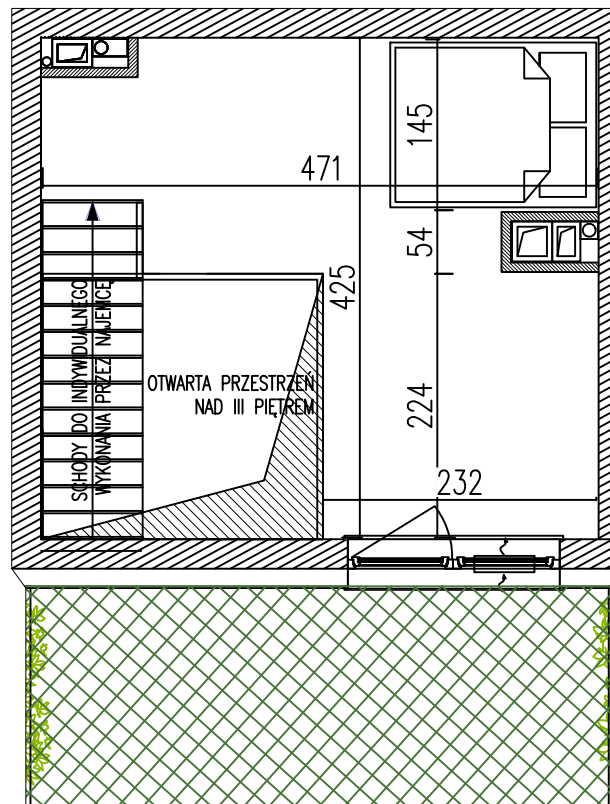


PIĘTRO 3



ANTRESOLA



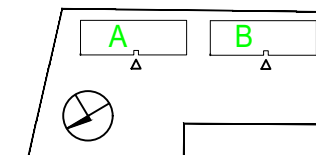
PIĘTRO 3 + ANTRESOLA
 LOKAL 45

1	KORYTARZ	4,18 m ²
2	ŁAZIENKA	3,98 m ²
3	SALON Z ANEKSEM	20,75 m ²
4	ANTRESOLA	13,31 m ²

POW. LOKALU 42,22 m²

BALKON 5,00 m²

TARAS 9,26 m²



UWAGA!
 Rysunek na podstawie projektu budowlanego.
 Mogą wystąpić nieznaczne zmiany w projekcie wykonawczym.



ściany nośne



ściany działowe z możliwością zmiany ustawienia

